

Links: De bank van Flexform is geleverd door Mobilia, de kussens zijn van Ferm Living. De tafel is vintage en een vondst van Marktplaats. Op de muur kleur Mushroom no. 287 van Lab Paint.

Rechts: Op de kast staat de klassieker Atollo tafellamp van Oluce.



DE BEWONERS

Saskia en Maarten met hun twee dochters.

DE WONING

Een grondig genoveerd herenhuis, gebouwd in 1863, in de Plantagebuurt in Amsterdam.

OUDE GLORIE

Saskia en Maarten waren op zoek naar een woning met iets meer ruimte voor hun gezin. Na heel lang zoeken, gaven ze bijna de hoop op, maar ineens stond dit monumentale pand in hun lievelingsbuurt in Amsterdam te koop.

TEKST Yvonne van Galen | FOTO Sonja Velda



Links: De bank van Flexform is geleverd door Mobilia, de kussens zijn van Ferm Living. De tafel is vintage en een vondst van Marktplaats. Op de muur kleur Mushroom no. 287 van Lab Paint.

Rechts: De kast is een ontwerp van Maison Libre, uitgevoerd door Did Interieurmakers. De kleur op de muur is Grey Clay no. 74 van Lab Paint.



“WE HEBBEN NU EEN WARM
FAMILIEHUIS, WAAR ONZE
KINDEREN IN OP KUNNEN GROEIEN”

- SASKIA





De kast is een ontwerp van Maison Libre, dat is uitgevoerd door Did Interieurmakers. De foto boven de bar is van FotoFloor.



“We hadden de moed bijna opgegeven”, vertelt Saskia. “We woonden al in Amsterdam, in een appartement met een beletage en een souterrain, maar wilden graag een groter huis. Onze zoektocht was lang en leverde niets op. We dachten dat we buiten de stad moesten gaan zoeken, maar ineens stond dit pand in de Plantagebuurt te koop. De vorige bewoners gunden het ons en zo werden we toch de eigenaren van een monument in een van onze lievelingsbuurten in Amsterdam. In de tijd tussen de aankoop en de uiteindelijk bewoning zijn we nog wel twee keer verhuisd naar tijdelijke huurwoningen, we hopen van harte dat dit ons eindpunt is”, lacht ze.

GILLEND GEK

Het herenhuis is gebouwd in 1863 en was sterk verouderd toen Saskia en Maarten het kochten. Er volgde een intensieve renovatie onder leiding van Kodde Architecten. “Zij hebben onze wensen heel goed vertaald in bijvoorbeeld het gebruik van staal met een verouderde messingkleur. Dat past heel goed bij onze smaak en de uitstraling die we wilden bereiken. Ook met de aannemer en de keuken-, vloeren- en trappenleveranciers hebben we fijn samengewerkt. Zonder de begeleiding van deze partijen waren we denk ik gillend gek geworden. Het rigoureuus verbouwen van een monumentaal pand kan een helse klus zijn”, zegt Saskia. “We hebben veel met walnotenhouw gewerkt. Dat hadden we niet zo van tevoren bedacht, maar tijdens het uitzoeken van de keuken, de badkamer en de meubels kwamen we hier steeds op terug en dat geeft een mooie, warme eenheid.”

UITNODIGEND

“De slagroom op de taart van ons interieur kwam van de dames van Maison Libre. Isolde en Belinda hebben de geschiedenis van onze woning, het nieuwe ontwerp en onze smaak perfect samen weten te voegen en er een geweldig en samenhangend geheel van gemaakt. Ze adviseerden de subtiele, warme tinten die ervoor zorgen dat de woning af is. En omdat alle authentieke elementen van het huis in de loop van de tijd helaas waren verdwenen, stelden zij voor om weer sierlijsten terug te brengen in de woonkamer. Met een briljant kleurenpalet aan accessoires, planten, stoffering en eyecatchers hebben ze ons hele interieur bij elkaar gezocht en de styling gedaan. Dat is wat van een huis een thuis maakt. We hebben nu een gezellig, warm en toegankelijk familiehuus, waar onze kinderen in op kunnen groeien en hun vrienden kunnen uitnodigen.” ■

“HET RIGOUREUS VERBOUWEN VAN EEN MONUMENTAAL PAND IS EEN HELSE KLUS”

- SASKIA



“DE VORIGE BEWONERS
GUNDEN ONS DIT HUIS”

- SASKIA



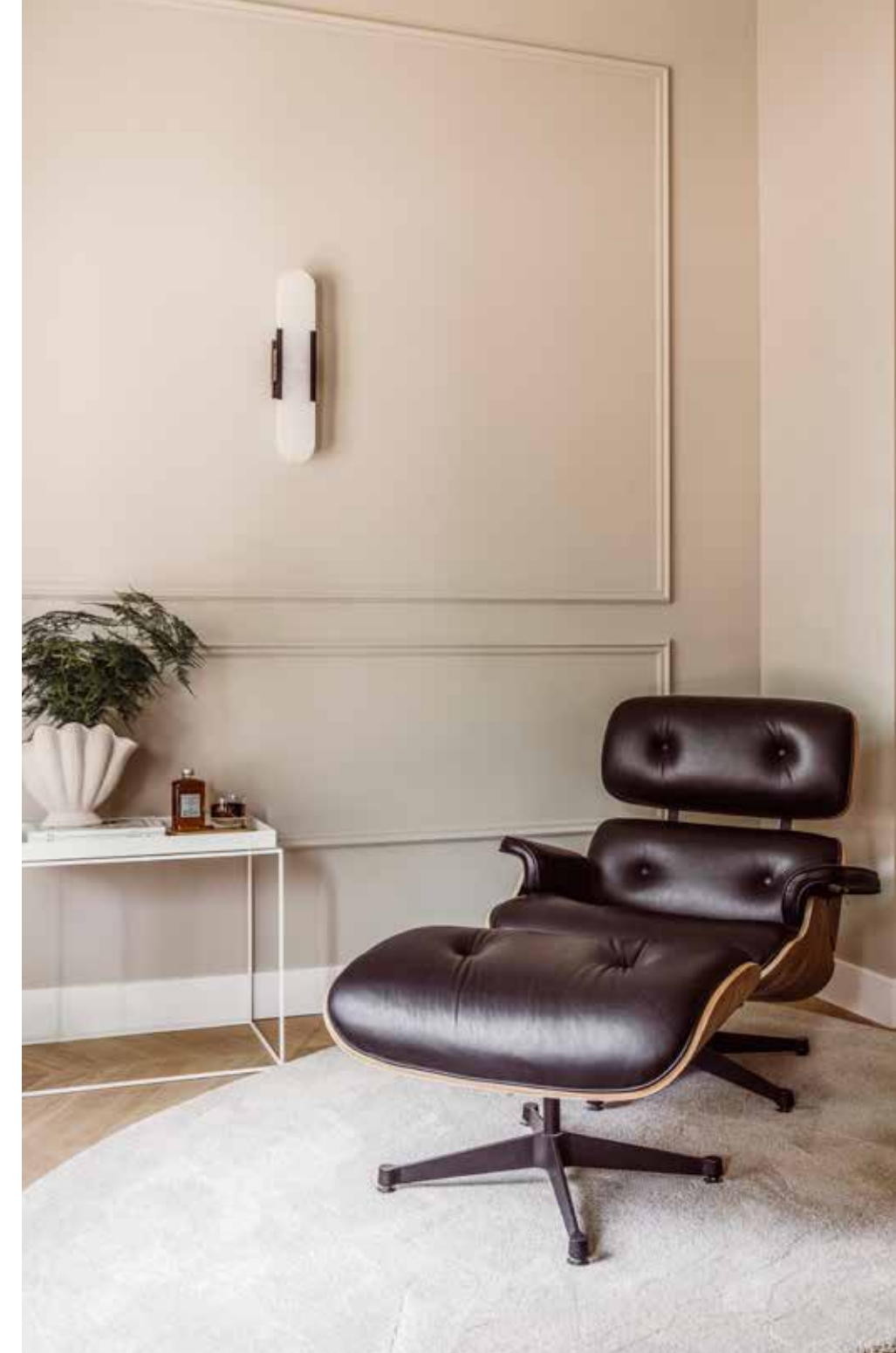
Links: De kast is een ontwerp van Maison Libre, dat is uitgevoerd door Did Interieurmakers. De foto boven de bar is van FotoFloor. Lampen van Tom Dixon.

Rechts: Het blad met glazen is van Ferm Living, de karaf en de glazen zijn van Tom Dixon.



“DE SUBTIELE, WARME
TINTEN MAKEN DE
WONING AF”

- SASKIA



Links: Schelpvormige
vaas van H&M Home.

Rechts: De stoel is van Eames, het
tafeltje van Hay en het vloerkleed
komt van Desso. Op de muur
kleur Mushroom no. 287 van Lab
Paint. De eiken vloer gelegd in
Hongaarse punt is geleverd door
Van Apeldoorn & Faber Hout.



STIJLINZICHT

YVONNE VAN GALEN | Journalist

“Met het aanbrengen van de sierlijsten
heeft de woonkamer weer een klassiek
element teruggekregen, dat hoort bij de
charme van een monumentaal pand.”



Links: Links Isolde en rechts Belinda van Maison Libre Interior. De tafel Saarinen van Knoll Studio en de Fritz Hansen-stoeltjes zijn geleverd door Mobilia. De lijsten op de wand van Orac Decor zijn via Styqx aangeschaft. De kleur op de muur is Grey Clay no. 74 van Lab Paint.

Rechts: De trap met kast is op maat gemaakt door Van Bruchem Staircases. De planten zijn bij Tuincentrum Het Oosten gekocht.

“WE HEBBEN VEEL MET WALNOTENHOUT GEWERKT, DAT KOMT OVERAL TERUG”

- SASKIA



Links: De stoelen zijn ontworpen door Hans J. Wegner voor Carl Hansen & Søn, ze zijn geleverd door Mobilia. Ook de tafel van GHYCZY en de lamp van de New Yorkse designstudio Apparatus komen bij Mobilia vandaan.

Rechts: De keuken is gerealiseerd door Arclinea Amsterdam, zij leverden ook de barkrukken. De granito vloer is gemaakt door Corradi & Zoon. Het servies is van Ikea en alle keukenapparatuur van KitchenAid.





Boven: De inbouwkasten zijn gemaakt door Did Interieurmakers. De granito vloer is gerealiseerd door Corradi & Zoon.

Onder: De slaapvertrekken met glaswand op maat gemaakt door Did Interieurmakers.

Rechts: Het bed in de masterbedroom is van Coco-Mat, het beddengoed van Crisp Sheets en H&M Home. Op de muur kleur Mushroom no. 287 van Lab Paint.



“WE WOONDEN AL IN
AMSTERDAM, MAAR
WILDEN GRAAG EEN
GROTER HUIS”

- SASKIA



Links: De badkamer is gerealiseerd door Intercodam Amsterdam. De glaswand is op maat gemaakt door Did Interieurmakers.

Rechts: De kranen zijn van Dornbracht, het houten bakje van HKliving en de handdoeken van Zara Home.



“ALLE AUTHENTIEKE ELEMENTEN
VAN HET HUIS WAREN IN DE LOOP
VAN DE TIJD HELAAS VERDWENEN”

- SASKIA